

ITTEVILLE *La future déviation inquiète les riverains*

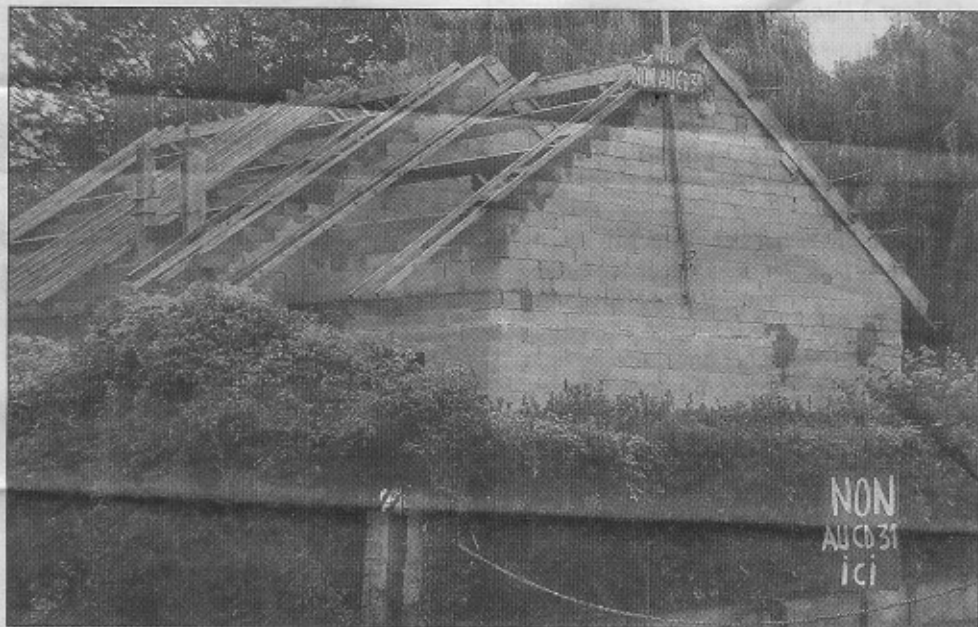
Une déviation mais pas une voie rapide

De nombreuses manifestations ont déjà eu lieu concernant la déviation de la Départementale 31. Les élus ont déjà prouvé leur mécontentement à diverses occasions mais des riverains de la rue de la Gare souhaitent une concertation afin que leur quartier ne soit pas menacé.

Tout le monde est convaincu dans la commune d'Itteville mais également dans les communes environnantes de Saint-Vrain, de Vert-le-Petit, de Ballancourt, qu'une déviation est nécessaire afin d'améliorer la sécurité des riverains de la route de Saint-Vrain à Itteville et ceux de l'avenue Charles-René de Mortenart à Saint-Vrain. Les habitants demeurant dans ces rues ne supportent plus le trafic routier actuel. En effet, plus de 8 000 véhicules par jour fréquentent ces rues. Les maires de ces communes et leurs collègues voisins, le député Franck Marlin, la sénatrice Claire-Lise Champion, les conseillers généraux Guy Gauthier et Patrick Imbert sont venus soutenir les démarches de ces riverains mais pour l'instant aucune issue favorable n'a été trouvée.

DES RIVERAINS INQUIETS

Tout le monde est d'accord pour reconnaître l'utilité et l'urgence de cette déviation dont le projet devait aboutir il y a deux ans s'il n'y avait pas eu l'explosion AZF à Toulouse (Le site du centre de recherches du Bouchet, classé Seveso, est situé trop près du tracé). Mais, après, les avis divergent. Les riverains, qui subissent depuis toujours les nuisances sonores et l'afflux de véhicules, demandent le raccordement pur et simple des tronçons de la D31. Certains riverains de l'avenue de la Gare sont plus réservés et demandent que cette déviation ne devienne pas une voie rapide en zone urbaine et que, après près de trente années d'études, la commune ne soit pas coupée en deux. « Une première pétition contre le raccordement de la CD31 avait eu lieu en



Les riverains de la rue de la Gare ne veulent pas que le CD31 passe devant chez eux. Des constructions sont en cours de réalisation.

1975. Depuis, le résultat partiel de la concertation, suite au refus massif lors de l'enquête publique de 1988, a donné le résultat suivant : construction d'un rond-point avenue de la Gare avec cinq à sept expropriations supplémentaires ; une voie rapide proche des pavillons du domaine de l'Épine ; le franchissement de la rivière la Juine, vallée protégée et classée, par cette voie rapide à un endroit qui n'est pas des moins pénalisants », souligne M. Dubois, un riverain qui suit le dossier depuis le 1^{er} jour et qui est un ardent défenseur de la protection de son quartier.

DES SOLUTIONS DOIVENT ÊTRE TROUVÉES

Pour cet Ittevillois, d'autres solutions existent. « L'espoir réside dans le rapprochement et la concertation de tous les acteurs de ce projet afin qu'il ressorte une solution acceptable pour tous », précise-t-il, soulignant que de nombreux permis de construire ont été accordés dans ce secteur. « Il faut que tous les Ittevillois se sentent concernés et qu'ils soutiennent

l'action des élus et des associations locales », conclut-il en insistant bien sur le fait que « il ne faut pas rajouter une voie rapide en zone urbanisée mais une vraie déviation ». Des négociations et des informations devraient naître très prochainement et l'activité réduite du Centre du Bouchet aura peut-être pour conséquence la révision du projet.

Robert Mendibure



Les élus étaient venus nombreux lors de la dernière manifestation.